



# Ferienvilla Hauptstraße 111

Inh. Volker Mattil

D-67466 Lambrecht (Pfalz)

Tel. 0170 / 80 40 887

[ferienvilla-hauptstraße-111@web.de](mailto:ferienvilla-hauptstraße-111@web.de)

[www.ferienvilla-mattil.de](http://www.ferienvilla-mattil.de)

*Die stilvolle Ferienvilla in idyllischer Lage*



## Ihr neuer Ferienort: Lambrecht in der Pfalz

### Entfernungen:

- ♦ nach Neustadt an der Weinstraße ca. 8 km
- ♦ zur nächstgelegenen Autobahn-auffahrt ca. 10 km
- ♦ zur französischen Grenze ca. 50 km
- ♦ zum Flughafen Frankfurt/Main ca. 120 km



Von Herrn Klaus Kaiser, Erfenstein, der Verwaltung des Kurpfalz-Parks, Wachenheim, und der Verwaltung der Verbandsgemeinde Lambrecht (Pfalz) wurde zur Gestaltung dieses Prospektes freundlicherweise Bildmaterial zur Verfügung gestellt.

Dafür auch an dieser Stelle nochmals herzlichen Dank!





## Ihr neuer Ferienort: Lambrecht in der Pfalz

### Highlights:

- ◆ Einstmals bekanntes Tuchmacherstädtchen, heute kleiner Touristenort (noch Geheimtip!) im östlichen Pfälzer Wald mit schönem Stadtkern und interessanten Gebäuden aus früheren Epochen
- ◆ Einwohnerzahl: ca. 4500
- ◆ Entfernung zum Wald von keinem Punkt aus länger als 10 Minuten zu Fuß
- ◆ Idealer Ausgangspunkt für Spaziergänge und Wanderungen (z.B. zu den bewirtschafteten Pfälzer Wald - Hütten oder zu den nahe gelegenen, teilweise bewirtschafteten Burgen, wie der Spangenburg oder der Wolfsburg)
- ◆ Idealer Ausgangspunkt für Radtouren (im Pfälzer Wald oder über Neustadt/Weinstr. in der Rheinebene durch Felder und Wälder bis nach Speyer)
- ◆ Idealer Ausgangspunkt für die Erkundung der vielen Pfälzer Burgen (z.B. Trifels, Berwartstein, Hardenburg etc. - besonders empfehlenswert für Eltern mit Kindern oder Jugendlichen!)
- ◆ Idealer Ausgangspunkt für den Besuch von
  - Weindörfern an der Deutschen Weinstraße (z.B. Deidesheim, Haardt, Hambach etc.) und der touristisch interessanten Städte
  - Neustadt an der Weinstraße (sehr schöne, romantische Altstadt mit guter Gastronomie, Hambacher Schloss, im Herbst Weinlesefest und Winzerumzug),
  - Speyer (berühmter Kaiserdom - Weltkulturerbe, historisches Museum, Altstadt, Auto- und Technik-Museum, IMAX-Kino) und
  - Heidelberg (Schloss, Altstadt)
- ◆ Zwei Freizeitparks in der Nähe:
  - Kurpfalz-Park Wachenheim (Wild- und Erlebnispark, ca. 7 km) und
  - Holiday Park Haßloch (ca. 20 km)
- ◆ Möglichkeiten für viele weitere Aktivitäten, z.B.:
  - Besuch des Papiermacher- und Heimatmuseums in Frankeneck (mit traditionellem "Handschöpfen" von Papieren und Betriebsbesichtigung in einer Papierfabrik)
  - Fahrt mit dem historischen "Kuckucksbähnle" ins schöne Elmsteiner Tal
  - Alle 5 Jahre an Pfingsten: Besuch des "Geissbockspiels", welches als das größte historische Freilichtspiel Südwestdeutschlands gilt (in den anderen Jahren historischer Heimatabend)



Stimmungen aus Lambrecht,  
unten 2 Bilder vom  
historischen "Geissbockspiel"







## Stimmungen im Pfälzer Wald



## Pfälzer Wald - Hütten, "Kuckucksbühnel" und Stauwehr





### Was erwartet den Besucher der Spangenburg?

Eine kleine, durch den örtlichen Burgenverein hervorragend restaurierte mittelalterliche Burg ruine mit einem rekonstruierten Gebäude mit Burgschänke (die Öffnungszeiten können bei der Verwaltung der Ferienvilla erfragt werden).

In der Nähe und zu Fuß leicht erreichbar: die alte Burgquelle, die mittelalterlichen Umzäunungen eines Stutgartens (mit rekonstruiertem Teilstück) und ein Felsen-Steinbruch mit vorbereiteten, noch nicht verwendeten Umzäunungspfeilern - alles in allem klein, aber fein und hochinteressant!

### Vorschlag für einen großen Spaziergang zur Spangenburg (Wegstrecke hin und zurück zusammen ca. 3 Std.)

#### Wegbeschreibung:

- ◆ Von der Ferienvilla aus das Gelände nach links (Westen) verlassen.
- ◆ An der Straße entlang das kurze Stück bis zur Brücke gehen.
- ◆ Über die Brücke nach links abbiegen.
- ◆ Den Berg hinauf laufen bis die Straße in ein T mündet.
- ◆ Rechts abbiegen.
- ◆ Erste Straße (Schorlenbergstraße) nach rechts einbiegen.
- ◆ Dieser Straße, die in einen nicht asphaltierten Radwanderweg einmündet, folgen.
- ◆ An der ersten Verzweigung den unteren (rechten) Zweig nehmen.
- ◆ Als Hauptrichtung immer geradeaus nach Westen laufen. Später wird ein asphaltierter Weg erreicht. Diesen nach links bis zum Ort Iptestal nehmen.
- ◆ In Iptestal in Kurven durch den Ort hindurch gehen und danach weiter geradeaus in Hauptrichtung Westen, bis man den Ort Erfenstein erreicht. Von dort aus kann man die Spangenburg bereits links im Wald liegen sehen.
- ◆ An den Gleisen der Straße nach links bis zum nahe gelegenen Waldparkplatz folgen.
- ◆ Zwei Möglichkeiten des Aufstiegs vom Waldparkplatz aus:
  - links halten und den ausgeschilderten schmalen Fußweg hinaufsteigen
  - rechts halten und den gut ausgebauten Weg zur Burg hinauf nehmen.





## Ausflugsvorschläge:

- \* Kurpfalz-Park Wachenheim (Wild- u. Erlebnispark)



- \* Neustadt/Weinstraße (romantische Altstadt mit guter Gastronomie, größte Weinanbaugemeinde Deutschlands)



- \* Speyer (Weltkulturerbe Kaiserdom und schöne Altstadt)



Ihr neues Feriendomizil:



# Ferienvilla Hauptstraße 111

*Die stilvolle Ferienvilla in idyllischer Lage*



## Ferienvilla-Info, 1. Teil

- ♦ Ehemalige Tuchfabrikanten-Villa, erbaut 1936; 1997 bis 1999 völlig renoviert und zu Ferienwohnungen umgebaut
- ♦ Großes, gepflegtes parkähnliches Gartengelände, welches auch einen Urlaub in Ruhe, z.B. für Eltern mit ganz kleinen Kindern oder für ältere Menschen erlaubt.
- ♦ Besonderheit: Durch den Garten fließt der Speyerbach. Häufig Möglichkeit der Beobachtung von Forellen
- ♦ Genügend Parkmöglichkeiten
- ♦ Gartenmöbel und Sonnenliegen, aber auch urige Sitzcke aus Sandstein
- ♦ Fahrradverleih im Hause (Mountainbikes in begrenzter Anzahl - am besten mit Voranmeldung)
- ♦ Fahrradkeller für die Unterbringung von mitgebrachten eigenen Fahrrädern





**Ferienvilla, Blick vom Speyerbach nach Südosten**

**Westliches Parkgelände**





**Eingangsbereich  
mit Infothek und  
Treppenhaus zum  
1. Obergeschoß,  
dekoriert mit  
Werken des  
bekannten, auf  
Szenen aus dem  
Motorsport  
spezialisierten  
Künstlers  
Walter-Heinz  
Glaß**





## Ferienvilla-Info, 2. Teil

Vier Ferienwohnungen mit jeweils einem Balkon oder einer Terrasse und mit geschmackvoller und praktischer Einrichtung und Dekoration:

- ♦ Stilmöbel aus hellem, freundlichen Holz; in 3 der 4 Ferienwohnungen außerdem mehrere Einbauschränke; überall viel Stauraum, viele Kleiderbügel und Hosenhalter; je Schafzimmer ein Kofferbock
- ♦ Gartenmöbel mit Sitzauflagen für Balkon bzw. Terrasse
- ♦ Umweltfreundliche Bodenbeläge (Parkett, Linoleum oder Fliesen), welche gut sauberzuhalten sind, Teppiche
- ♦ Schöne Wanddekorationen (zum Teil Ölgemälde, zum Teil Kunstdrucke) verschiedener Künstler
- ♦ Volleingerichtete Küchenzeile in den Ferienwohnungen C, D und E, volleingerichtete Küche mit Spülmaschine in der Ferienwohnung F, jeweils mit Herd, Dunstabzugshaube, ausreichend Töpfen, Geschirr, Gläsern und vielerlei Küchengerät, wie z.B. Kaffeemaschine, Toaster etc.
- ♦ Freundliches Bettzeug, genügend Handtücher, Waschlappen, Zahnputzbecher, Föhn, Reinigungsgeräte (z.B. Staubsauger, Nassputzzeug etc.)
- ♦ Kabel-TV, Radiowecker, Telefon, Infomappe
- ♦ Von allen Feriengästen nutzbarer, großer Waschraum mit 2 Waschmaschinen, 2 Trocknern und Bügelmöglichkeit
- ♦ Zentrale Infothek und Buch- und Kartenverleih für eine gute Ausflugsvorbereitung
- ♦ Auf Wunsch Verkauf von Mitbringseln aus der Region
- ♦ Auf Wunsch Vermittlung von Weineinkäufen bei Weingütern
- ♦ Auf Wunsch individuelle Beratung bei der Planung eines "idealen" Urlaubs

**In Rücksichtnahme auf nicht rauchende Mitmenschen und besonders auf Kinder sind alle 4 Ferienwohnungen Nichtraucher-Ferienwohnungen.**

**Rauchen ist nur im Garten und auf den Terrassen/Balkonen gestattet.**

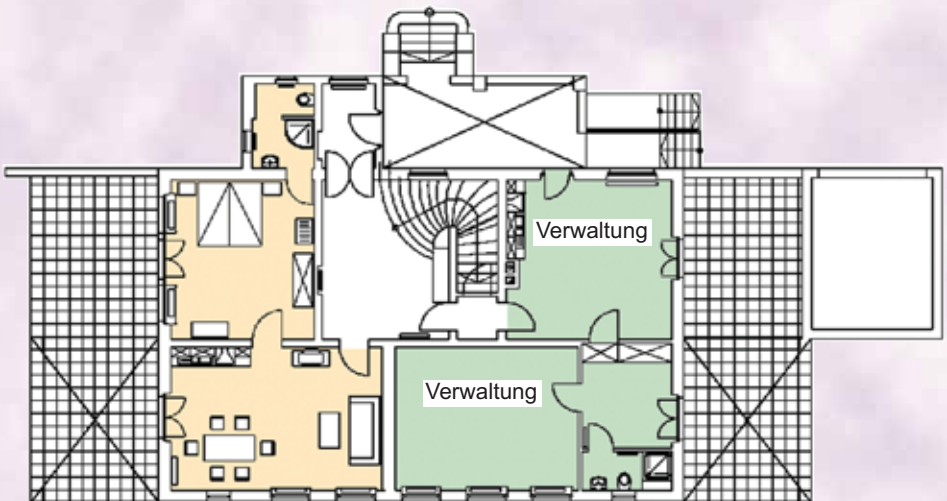
**Es ist außerdem nicht erlaubt, Tiere in die Ferienwohnungen mitzunehmen.**

**Minimale Buchungsdauer: 3 Übernachtungen, kürzer in Ausnahmefällen auf Anfrage.**



### Ferienwohnung C

- ♦ ca. 58 qm im EG, auf den Plänen lachsfarben unterlegt,  
mit zusätzlicher großer, teilweise überdachter Terrasse
  - ♦ mit 2 Betten und einem ausziehbaren Schlafsofa,  
für insgesamt max. 4 Erwachsene,  
zusätzliche Kinderbetten auf Anfrage







**Wohnzimmer mit Küchenzeile und  
TV-Sitzecke mit ausziehbarem Schlafsofa**





**Schlafzimmer, auf dem oberen Bild mit Blick in die Nasszelle mit Dusche, WC und Waschbecken, auf dem unteren Bild mit Blick ins Wohnzimmer**

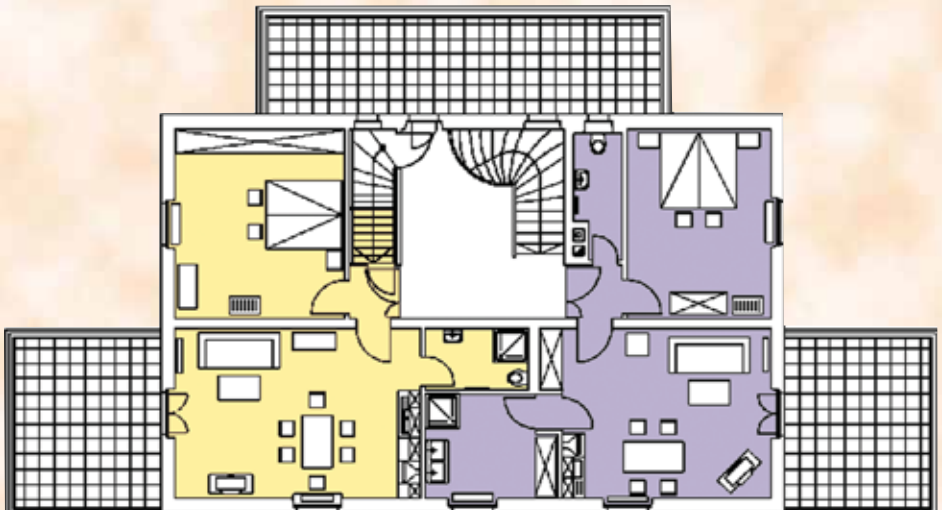






### Ferienwohnung D

- ◆ ca. 58 qm im 1. OG, auf den Plänen lila unterlegt, mit zusätzlichem Balkon
- ◆ mit 2 Betten und einem ausziehbaren Schlafsofa, für insgesamt max. 4 Erwachsene, zusätzliche Kinderbetten auf Anfrage





**Wohnzimmer mit Küchenzeile und  
TV-Sitzecke mit ausziehbarem Schlafsofa, neben der  
Küchenzeile befindet sich der Eingang zum Badezimmer  
(Bild oben rechts)**







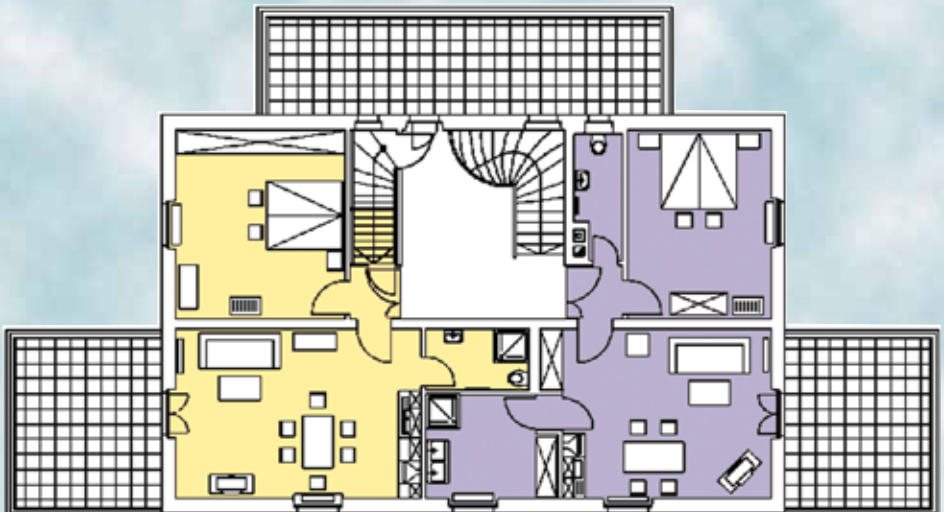
**Schlafzimmer und Badezimmer**





### Ferienwohnung E

- ♦ ca. 58 qm im 1. OG, auf den Plänen gelb unterlegt, mit zusätzlichem Balkon
- ♦ mit 2 Betten und einem ausziehbaren Schlafsofa, für insgesamt max. 4 Erwachsene, zusätzliche Kinderbetten auf Anfrage







**Wohnzimmer mit Küchenzeile und TV-Sitzecke  
mit ausziehbarem Schlafsofa**





**Schlafzimmer  
mit großem  
Einbauschränk**

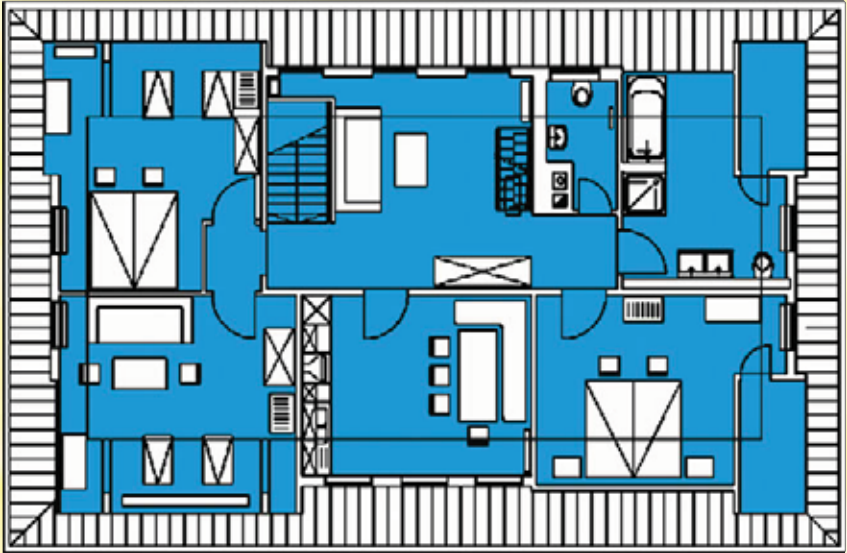




Ferienwohnung F

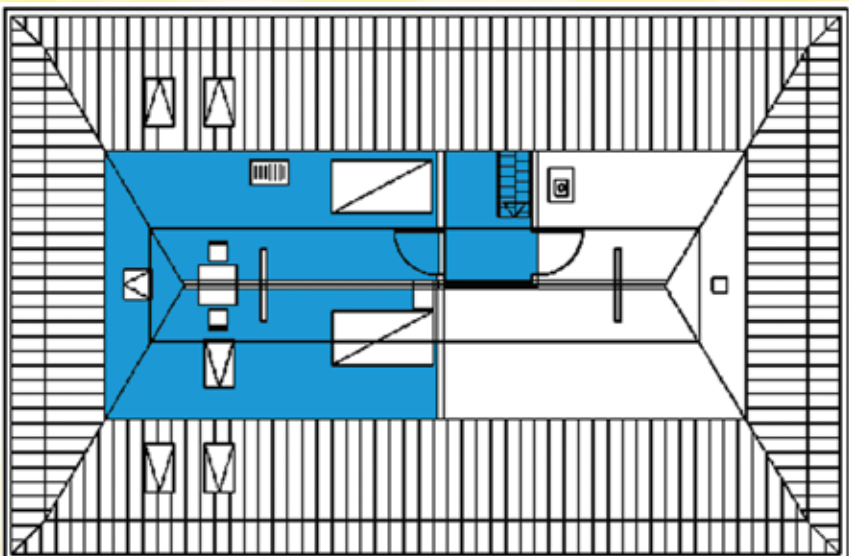
Balkon der  
Ferienwohnung F





### Ferienwohnung F

- ♦ ca. 128 qm im 2. OG und DG, auf den Plänen blau unterlegt, mit vom 1. OG aus zugänglichem zusätzlichen großen Balkon
- ♦ mit 6 Betten und einem ausziehbaren Schlafsofa, für insgesamt max. 8 Erwachsene, zusätzliche Kinderbetten auf Anfrage







**Aufenthaltsraum  
mit TV-Sitzecke  
und mit Treppe  
zum Dachgeschoß**



**Küche mit Spülmaschine und Sitzecke für 8 Personen**







**Erstes Schlafzimmer des 2. Obergeschoßes,  
mit begehbarem Kleiderschrank**





**Badezimmer mit  
Badewanne,  
Dusche,  
Doppelwasch-  
becken und WC  
(ein zweites WC  
befindet sich in  
einem vom  
Aufenthaltsraum  
aus zugänglichen  
separaten Raum  
neben dem  
Badezimmer)**



**Kleines Wohnzimmer mit ausziehbarem Schlafsofa**







**Schlafzimmer Dachgeschoß (oberes Bild) und  
zweites Schlafzimmer des 2. Obergeschoßes (unteres Bild)**



